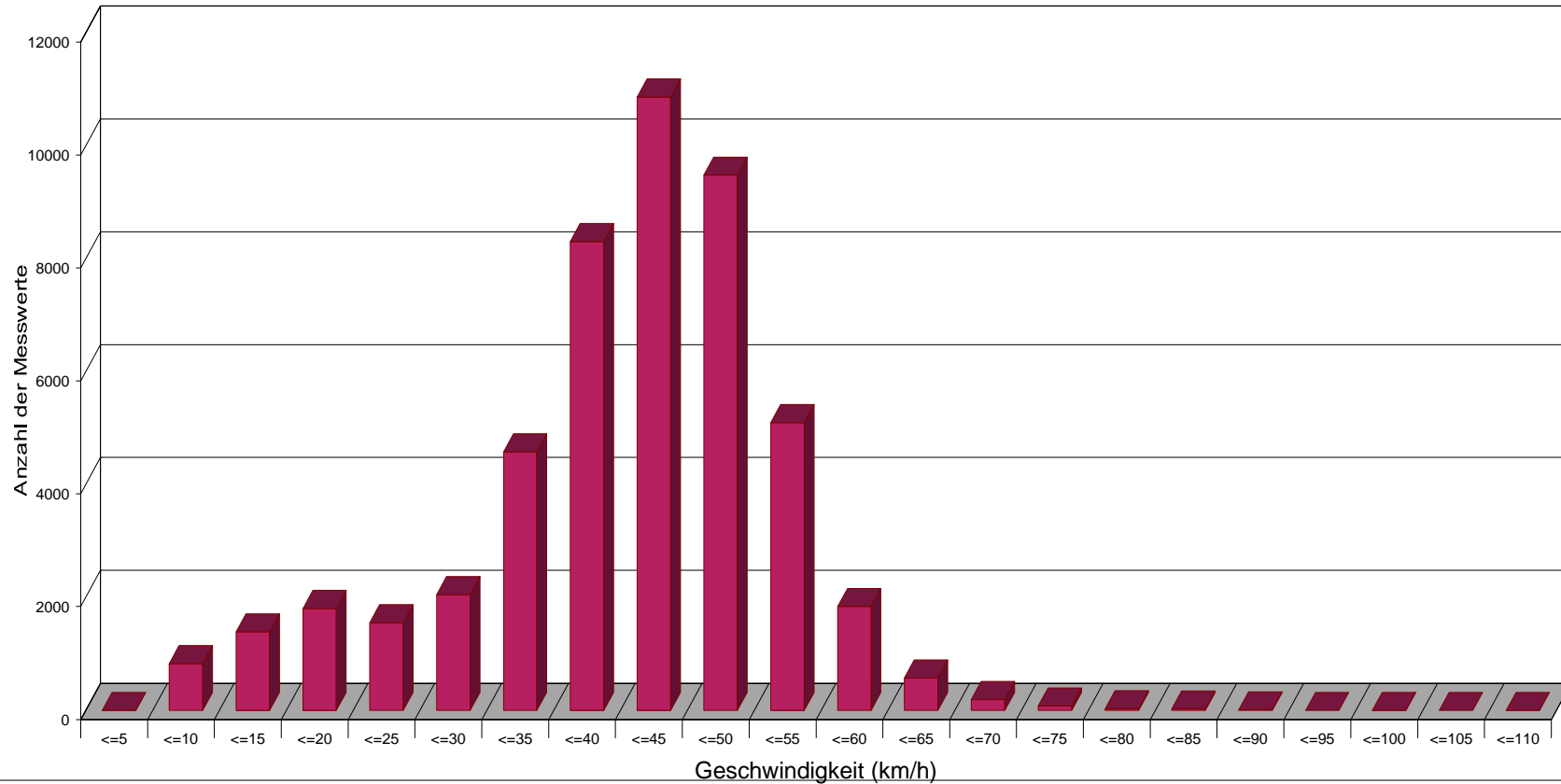


Molfsee, Mielkendorfer Weg Richtung K 79, August 2019



Statistik

Zeitraum: Montag, 5. August 2019, 13:25 Uhr bis Montag, 2. September 2019, 08:55 Uhr

Anzahl der Messwerte	48727
Durchschnittsgeschwindigkeit	Vd 40,6 km/h
85% der Fahrzeuge fahren langsamer oder maximal ...	V85 51 km/h
Maximalgeschwindigkeit	Vmax 106 km/h