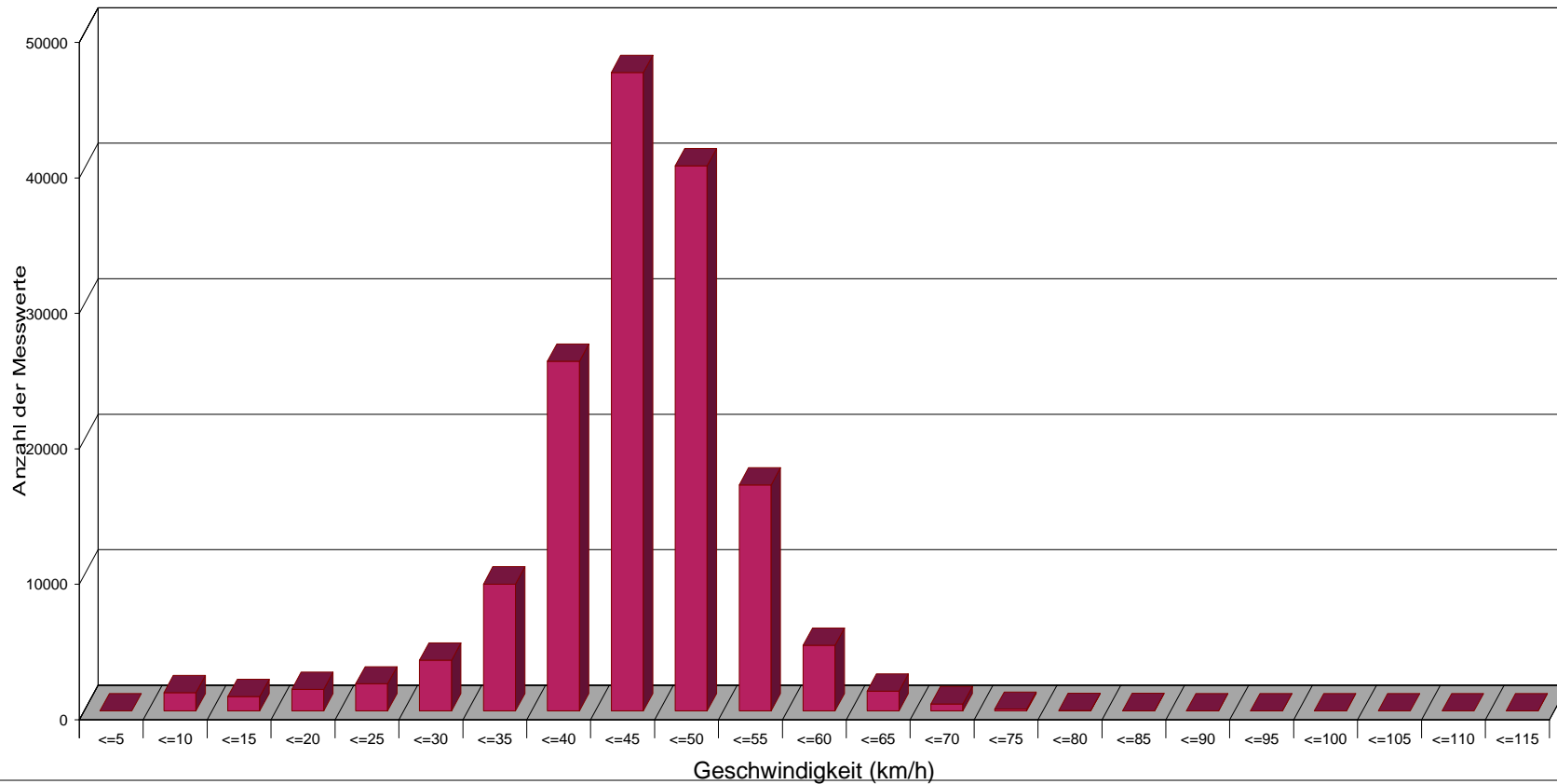


## Molfsee, L 318 "Hamburger Chaussee" Höhe Grasweg in Richtung Kiel November 2018



### Statistik

Zeitraum: Montag, 5. November 2018, 14:53 Uhr bis Montag, 3. Dezember 2018, 11:44 Uhr

Anzahl der Messwerte .....	156073
Durchschnittsgeschwindigkeit .....	Vd 43,3 km/h
85% der Fahrzeuge fahren langsamer oder maximal ...	V85 51 km/h
Maximalgeschwindigkeit .....	Vmax 111 km/h